

BARNWOOD ALS ROBUUSTE SFEERBEPALER



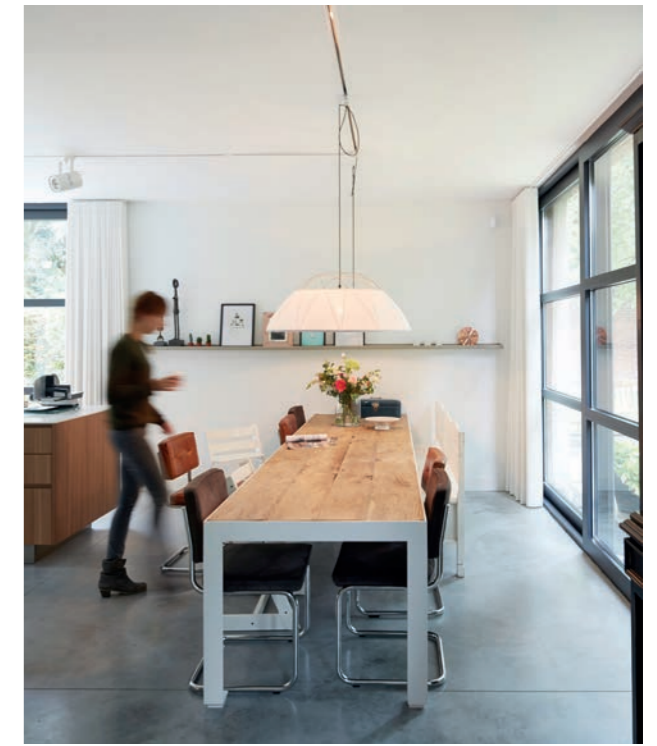
'AAN DE HAND VAN EEN MOOD BOARD KOZEN WE VOOR WARM, NATUURLIJK EN STOER. IN HARMONIE MET HET HUIS EN DE OMGEVING'

ONVERWOESTBAAR CANADEES HOUT MET EEN VERHAAL

Het karakteristieke pand uit 1946 is grotendeels in oude luister hersteld, gemoderniseerd en uitgebreid met een fraaie aanbouw die als het ware als een grote houten doos in het bestaande pand is geschoven. Voor ontwerp en uitvoering van het prestigieuze project sloegen de bewoners de handen ineen met een binnenhuisarchitect en Bouwbedrijf Ophelders uit Susteren. Het interieur wordt gekenmerkt door tal van industriële elementen, maar het is vooral hout dat domineert. Veel hout. Binnen en buiten. Geenszins bevreemdend, als we de passie van de eigenaren in ogenschouw nemen. Een uit de hand gelopen hobby, het vervaardigen van robuuste tafels met bijzondere houtsoorten, heeft geleid tot de oprichting van een onderneming, Robuust Maatwerkmeubels, die zich toelegt op het ontwerpen en samenstellen van tafels, wanden en gevels met exclusief hout: barnwood uit Canada. Rob: 'Barnwood is de verzamelnaam van diverse houtsoorten afkomstig van oude schuren, veelal eiken en grenen. Het hout is vaak eeuwenoud, robuust en onverwoestbaar. Bovendien met een unieke structuur en dus een uniek karakter. Ik importeer het hout zelf rechtstreeks, voornamelijk uit Canada.'

Barnwood erg schaars

Vanwege de schaarste is deze houtsoort uiterst exclusief en derhalve nogal kostbaar. Dat belette Rob en Anouk niet de aanbouw aan de buitenkant geheel te bekleden met dit mooie natuurproduct. En er en passant een aantal tafels voor binnen en buiten van te maken. 'Voor de aanbouw gebruikten we een partij van pakweg zestig tot zeventig vierkante meter barnwood', wijst Anouk naar het verweerde, rustieke hout. 'De gevelelementen zijn vervaardigd van tweehonderd jaar oude eiken, die vervolgens nog eens een hele eeuw op een *barn* hebben gezeten en daardoor die kenmerkende look hebben gekregen. Het hout werkt niet meer en is daarom uitermate geschikt voor tafels, gevel- en wandbekleding. Er is veel interesse uit bijvoorbeeld de hoek van architecten. Barnwood is echter een uitermate moeilijk product om te bewerken en te verwerken. Het is echt een specialisme, een ambacht.'



'ENKELE MEUBELSTUKKEN VAN DE VORIGE BEWONERS HEBBEN BIJ ONS EEN TWEDE LEVEN GEKREGEN'

Meerpalen en scheepsplanken

Een project dat momenteel nog *under construction* is, is de grote buitenkeuken in de royale tuin. De overkapping staat al overeind. Rob: 'Voor de overkapping hebben we oude meerpalen gebruikt, waar in de Antwerpse haven kades mee werden gebouwd. De vloer bestaat uit oude scheepsplanken; keihard en zeer duurzaam. Van de meerpalen maken we eveneens stevige tafels van wel zes meter lang.'

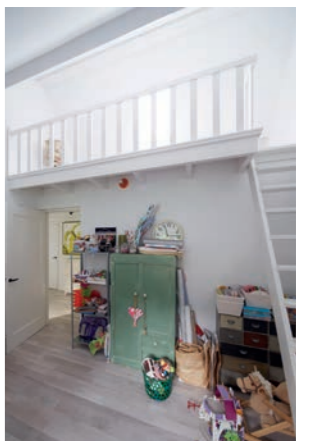
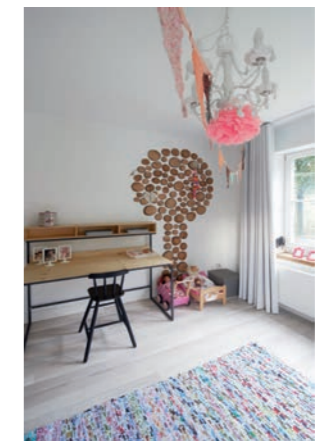
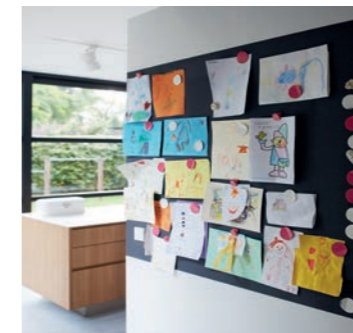
Ook in het interieur speelt hout een voorname rol. In elke ruimte valt wel een houten element of object op. Of als decoratie aan de muur, zoals op de kinderkamertjes van Pleun en Faas. Soms speels, een andere keer functioneel, dan weer sfeerbepalend.



'DE GROTE INDUSTRIËLE BETONPLATEN - VEERTIENHONDERD KILO PER STUK - VERSTERKEN HET ROBUUSTE KARAKTER VAN DE GEVEL'

Door Angelo Pibiri / Foto's Henry Peters

Waar in vroeger tijden de notabelen van de Limburgse Staatsmijnen uiterst comfortabel onderdak vonden, hebben Rob Ghijsen en Anouk Gerardu thans hun droomplek gerealiseerd. Op die locatie, te midden van een prachtig stukje Geleens groen, ontmoeten historie en actualiteit elkaar, nostalgie en functionaliteit, passie en werk.



KIJK VOOR EEN IMPRESSIE EN INFORMATIE OVER DE TOEPASSING VAN EXCLUSIEVE HOUTSOORTEN OP WWW.ROBUUSTMAATWERK.NL.